

Číslo 3, ročník V, březen 2011



KABRŇÁK

www.kabrnak.cz poradí, pobaví, zaujme

SIMPLY CLEVER



JARNÍ SERVISNÍ PROHLÍDKA
OD 21. 3. DO 30. 4. 2011
JEN ZA 99 Kč

Přivezte Váš vůz značky Škoda na jarní servisní prohlídku a díky naší profesionální péči přivítejte jaro ve skvělé formě. V případě nalezení závady Vám nabídneme opravu za skutečně výhodné ceny.

Nenechte si ujít také zajímavou nabídku Škoda originálních dílů a příslušenství.

ŠkodaService®
ŠkodaOriginální díly®
ŠkodaOriginální příslušenství®



ZAOSTŘENO NA JARNÍ PÉČI

Váš autorizovaný servisní partner Škoda:

Autonova Brno, spol. s r.o.
Masná 418/20
657 79 Brno
Tel.: 543 424 211

servis@autonova.cz
www.autonova.cz



Pomůžeme Vám splnit Vaše představy o hezčím domově

PODLAHY Liška

- PLOVOUCÍ PODLAHY – laminátové a dřevěné
 - KOBERCE • PVC • PARKETY (i renovace)
 - SPORTOVNÍ PODLAHY • PRŮMYSLOVÉ PODLAHY
- PORADENSTVÍ A KALKULACE ZDARMA**



S námi investujete do kvality

Cejl 12/14, 602 00 Brno
Parkování u prodejny ve dvoře

Tel.: 545 210 346
Mobil: 603 473 300
Fax: 545 216 727
E-mail: info@podlahyliska.cz
www.podlahyliska.cz



KLEINER

U nás prodejem služby nekončí, ale začínají

**TROUBA NEPEČE
PRAČKA NEPERE
MYČKA NEMYJE
TEPLÁ VODA NETEČE**



široký sortiment náhradních dílů a příslušenství na spotřebiče značek MORA, FAGOR, KARMA, GORENJE ...
(termočlánky, výměníky, plechy, rošty, knoflíky...)

Volejte Kleiner servis tel.: 549 210 297-8

Košinova 10, Brno, tel: 549 210 297-8
otevřeno: po-pá 8-16 hod.
parkování zdarma

Cejl 68, Brno, tel: 545 214 600
otevřeno: po-pá 8.30-16.30 hod.

www.levnesporaky.cz

PORTA.S® JEDNIČKA NA RENOVACE V EVROPE

- renovace dveří, zárubní, schodů a kuchyňských linek
- vysoká kvalita, dlouhá životnost
- vchodové i bezpečnostní
- dodávka nových dveří
- posuvné dveře



Odborný závod PORTA.S®

Jílkova 126, Brno-Židenice, tel.: 547 230 018
 Bratislavská 9, Hustopeče, tel.: 519 413 250
 mobil: 608 808 096 e-mail: info@surman.portas-renovace.cz

Úvodník

OKO ZA OKO – ZUB ZA ZUB aneb Chvála soudce Lynche

Oculum pro oculo et dentem pro dente – toto latinské rčení, které je vlastně citátem z bible, je v přeneseném významu označením jistého druhu vendety – tedy krevní msty, kterou se řešil spor mezi rodinnými klany. V moderní době se toto rčení používá pro pomstu všeobecně. Vendeta se vyskytovala vždy ve společnostech s nízkou úrovní a vymahatelností práva. Keltská krevní msta se držela právě zásady „oko za oko –

zub za zub“. Nevím, jestli jsme se náhodou nevrátili hluboko do minulosti.

Policie nevyšetřuje, státní zástupci jsou rozhádání, soudy jsou nekonečné a lidé začínají trpět pocitem bezvýchodnosti z této mrzuté situace. Vendety z některých kriminálních případů už probleskují. Zdravotnictví dokonce začalo onen citát dotahovat do absurdní naturalistické podoby. Není daleko doba, kdy si budeme muset nechat nejdříve sehnat nové oko či zuby, a pak teprve přijít do ordinace a na operační sál. Poctivým a slušným lidem se

někdo posmívá a zkoušena je jejich trpělivost. O tempora, o mores! Cicero by se jistě v senátu zeptal: „Jaké že jsou to časy a mravy?“ Odpověď je jasná. Pecunia non olet – peníze nepáchnou. Nejedná se o zavedení daně z veřejných záchodků, ale o každodenní aféry našich bývalých i stávajících politiků. Peníze byly, jsou a budou (a také žárlivost a nenávisť) tou hlavní příčinou vendety slovní i krvavé. Od římské antiky přes křesťanství a humanismus až po současnost... Mnoho psů – zajícova smrt.

JARNÍ SERVISNÍ PROHLÍDKA
 OD 21. 3. DO 30. 4. 2011
 JEN ZA 99 Kč

Přivítejte jaro ve skvělé formě. Přivezte Váš vůz značky Škoda na jarní servisní prohlídku. U participujících servisních partnerů na Vás čeká nejen ta nejlepší jarní péče, ale v případě nalezení závady Vám nabídneme opravu za skutečně výhodné ceny. Nenechte si ujít také zajímavou nabídku Škoda originálních dílů a příslušenství. Další informace získáte na Škoda Auto Info-Line 800 600 000 nebo na www.skoda-auto.cz.

ŠkodaService®
 ŠkodaOriginální díly®
 ŠkodaOriginální příslušenství®

Váš autorizovaný servisní partner Škoda:

AUTOSALON HORA CZ a.s.
 Štouračova 1a
 635 00 Brno
 Tel.: 546 215 573-4
www.skoda-auto.cz



AUTOSALON HORA

MANTILA
 R E P R O

samoobslužné
 ČB kopírování



- černobílé a barevné kopírování
- velkoplošné kopírování
- vazba dokumentů, laminace
- tisk z PC, grafické práce,
- dárkové a propagační předměty
- velké množství slevy

Žižkova 5, Brno, tel./fax: 541 215 515, GSM: 777 815 090

Moravské nám. 4, Brno, tel.: 542 210 555, GSM: 777 815 010

www.mantilarepro.cz

copy@mantilarepro.cz



KALENDÁŘ KULTURNÍCH AKCÍ MĚSTA HUSTOPEČE

10. 3. 2011 18:00
Prezentace a ochutnávka vín

Vinařství Maděřič (Hustopeče)
 sklep ČZS, ul. Na Hradbách,
 vstupné 100 Kč

22. 3. 2011 09:00
PRASEČÍ SLEČINKY

(Hustopeče)
 Divadelní pohádka pro děti mateřských škol a veřejnost. Účinkuje Divadlo z pytlíčku. Vstupné 30 Kč. Kinosál Hustopeče. Ve 13.30 hodin repríza pro školní družiny a veřejnost.

23. 03. 2011 19:30
TRAVESTI SCREAMERS

(Hustopeče)
 sál KS, vystoupení známé travesti skupiny. Vstupenky jsou již v předprodeji.

26. 3. 2011 08:00
Poznávací zájezd po mikroregionu Hustopečsko

odjezd z AN v 8.00, přihlášky přijímá pí. I. Lutzká, tel. 519 413 305

Wellness zážitky

Každý z nás někdy pocítujeme únavu, stres a napětí. Často to přehlízíme a říkáme si, to bude dobré. Jenomže většinou to bývá pravý opak.

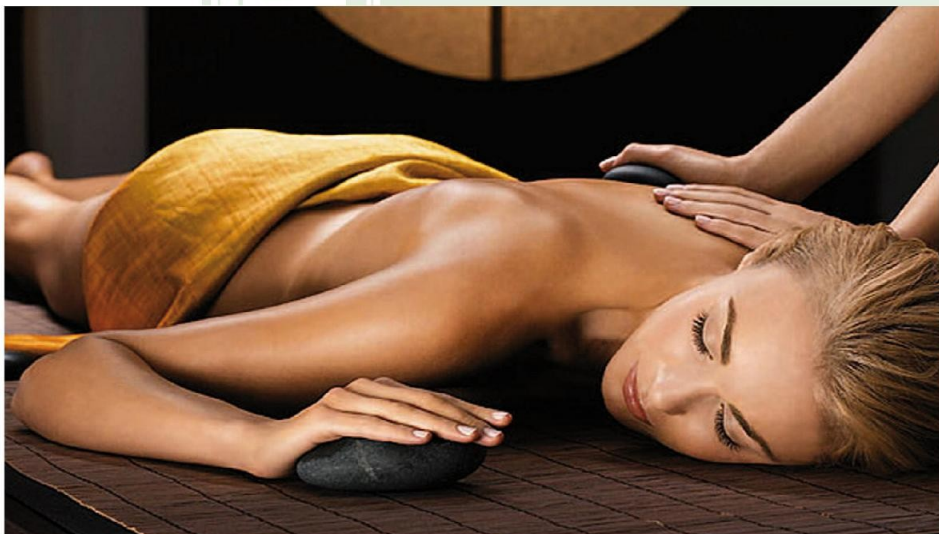
Když se nám naše tělo i duše začne bránit proti takovému stavu, někdy bývá i příliš pozdě. A proto bychom neměli zapomenout, že naše tělo potřebuje někdy „vypnout a relaxovat“.

K tomu nám velmi dobře pomáhá wellness. Začít mít rád své tělo i duši a zharmonizovat je v celek, to je wellness. Je spousta nádherných věcí, co nám může nabídnout, ale hlavně je určen pro celou rodinu, bez rozdílu věku a pohlaví. Vždyť nejen my dospělí potřebujeme ozdravit naše tělo, ale také naše děti a rodiče. A na to wellness stále myslí a pomáhá nám.

WELLNESS ZÁŽITKY

INDOCÉANIE - CESTA ZASVĚCENÍ DO VITÁLNÍ RELAXACE – luxusní procedura – je cestou zasvěcení do vitální relaxace skládající se ze 4 kroků dle 4 různých kultur:

Středomoří – Sladký a voňavý tělový peeling,



v něm se mísí dohromady třtinový cukr, sůl a esenciální oleje ze Středomoří. Je výživný a zanechá vaši pokožku jemnou a hedvábně měkkou.

Egypt – intenzivní koupelové mléko. Vodní lázeň se změně ve smyslnou koupel připomínající Kleopatřinu lázeň z oslího mléka. Vaše tělo si dopřeje opravdové potěšení a vaše kůže se zahálí do hebkého a jemného závoje.

Indie – luxusní masážní olej – hebká a výživná směs relaxačních esenciálních olejů z posvátných indických dřev a léčivého oleje z nimby pro hloubkovou masáž.

Čína – povznášející tělový krém. Tento relaxační a regenerační krém s olejem z rýžových otrub je tím nejjemnějším pohlazením... Dodává tělu výživu a zanechává ho výjimečně jemné. Kůže je po něm lehce parfémovaná vůní mléčného santalového dřeva a pokrytá smyslným pudrovým povlakem.

CELKOVÁ MASÁŽ LÁVOVÝMI KAMENY

Masáž horkými lávovými kameny je jedna z nejpříjemnějších metod relaxace. Masáží pravými lávovými kameny se navodí velmi příjemné pocity klidu, harmonie a uvolnění. Teplo lávových kamenů se přenáší do celého těla a významně uvolňuje svalstvo. Díky své vibraci kameny blahodárně působí na energetické dráhy v těle. Při této ma-

sáži se používá špičkových olejů, což ještě umocní příjemné působení lávových kamenů. Masážní tahy jsou pomalé, vyvážené, spirálovité a vlnivé, což přináší celkové zklidnění a lehký povznášející hypnotický trans.

MAGIE MRTVÉHO MOŘE

- Solná lázeň z Mrtvého moře a odpočinek
- Infrasauna pro intenzivní suché prohřátí těla
- Celkový teplý bahenní zábal
- Hydratace těla tělovým mlékem s minerály a solí z Mrtvého moře

Léčivá kúra s vysokým obsahem draslíku, magnézia, bromu a dalších důležitých minerálních a stopových prvků vám pomůže ke zmírnění potíží s kožním onemocněním, revmatismem, artritidou, astmatem a alergickým onemocněním horních cest dýchacích. Tiší svalovou únavu, zklidňuje, zmírňuje bolesti pohybového aparátu, zlepšuje jeho pohyblivost, hluboce čistí a revitalizuje pokožku, odstraňuje z ní škodlivé látky, odumřelé buňky a přebytečný tuk.



Syrovátka vznikající jako zbytkový produkt při výrobě tvarohu obsahuje mléčný cukr, vysoce jakostní bílkoviny, minerální látky a vitamíny rozpustné ve vodě. Při péči o pokožku má syrovátka zkrášlující a blahodárné účinky. Tyto cenné látky jsou ideální pro všechny typy pleti i citlivou a problematickou pokožku.

PIVNÍ KOUPEL

Pivní koupel působí příznivě na harmonizaci organismu, má relaxační, uvolňující, ale i omlazující účinek na celé tělo, a to díky pivním kvasinkám s vysokým obsahem vitamínů řady B, proteinům, sacharidům a směsi vonných bylin. Doba pobytu v lázni o teplotě 34 °C je 20 minut. Po koupeli je nutná relaxace na lůžku v zábalu nejméně 20 minut. Odpočinek je nezbytný pro tělesné i duševní uvolnění a celkovou relaxaci. Příjemný zážitek z této lázně je na závěr umocněn sklenicí piva.

ČOKOLÁDOVÝ ZÁBAL

Působí na nervový systém, podporuje tvorbu hormonů radosti a má blahodárné omlazující účinky pro regeneraci unavené a stárnoucí pleti. Tato procedura je opravdu nezapomenutelnou lahůdkou mezi masážími. Čokoterapie působí proti depresi, stresu a špatné náladě. Pomáhá v boji s celulitidou, obnovuje a zvlhčuje pokožku. Zanechá pleť jemnou a vyživenou, zahalenou do vůně čokolády.

BAŇKOVÁNÍ

Prostřednictvím baněk lze zmírnit či odstranit celulitidu, bolesti zad a kloubů, osvědčily se i při léčbě migrény, cukrovky, vysokého tlaku, zažívacích problémů, dny, žlučnickových potíží nebo bolesti provázejících menstruační cyklus. Metoda je efektivní i při léčbě astmatického záchvatu, kdy se baňkami stimulují čtyři body na těle a pacient do několika minut začne opět normálně dýchat. Kromě toho má baňkování redukční účinky. V současnosti se používá i na odstranění moderního fenoménu, jakým je stres a napětí.

Účinek baněk je trojí:

- mechanický, když se tělo prokrví
- reflexní, ovlivňující vnitřní orgány
- probudí lymfatický systém člověka, z jehož těla se tak po dalších dny odpaví velké množství škodlivin.

Tepelný zábal z přírodního vosku s aromatickou vůní. Včelí vosk obsahuje velké množství hodnotných látek, také buňky povzbuzující vitamín A, který je úspěšně využíván proti vysoušení pokožky. Kůže je po aplikaci zábalu jemná a hladká.



KYSLÍKOVÁ KÚRA PRO MUŽE

Ošetření určené pro všechny typy pleti mužů, kteří chtějí mít zdravou, relaxovanou a čistou pleť. Ošetření zahrnuje relaxační masáž hlavy, peeling, mořský spray, aplikaci extraktu z mořských řas, masáž obličeje, krku, trapéz, aplikaci plastické slupovací masky Oceane, závěrečné nanesení denního krému.

KYSLÍKOVÁ KÚRA MARINE PRO ŽENY

Aktivní komplex O2 Marine z hnědých a červených řas, které svým vysokým obsahem přírodních stopových prvků, aminokyselin a vitamínů aktivují vitální funkce buněk pleti. Proteiny z moře pleť vypnou, rozjasní, mají účinek i na zesvětlení pigmentových skvrn. Ošetření zahrnuje relaxační masáž hlavy, peeling, mořský spray, aplikaci speciálního extraktu O2 Marine, speciální masážní masku, masáž, aplikaci séra a denního krému.

KRÁSNA PODLE KLEOPATRY

- Infrasauna pro intenzivní suché prohřátí těla
- Kleopatřina koupel v exkluzivní vaně s hudbou
- Částečný syrovátkový zábal
- Syrovátkový nápoj

Stará legenda praví, že sýr byl „vynalezen“ neznámým arabským nomádem. Není tedy divu, že je syrovátka spojena s hebkou krásou Kleopatry.



Točitě, segmentové, bočnicové nebo obložené betonové schodiště. Základní čtyři typy schodišť, ze kterých můžeme vybírat do svých interiérů. Správná volba schodiště, jeho správné umístění a realizace nejsou rozhodně nic jednoduchého, a proto se zde určitě vyplatí odborná rada projektanta či specializované odborné firmy.

CO PRAVĚ „FRČÍ“

Dnešní trend stylu schodišť je jasně dán – jednoduchost, vzdušnost a lehkost. Nejčastěji je volen přímý typ schodiště, který je nejen tvarově jednoduchý a čistý, ale designérům umožňuje zaměřit se na volbu dílčích materiálů na schodnice, podstupnice či zábradlí. Díky barevné i tvarové rozmanitosti dnešních materiálů se schodiště může stát malým uměleckým dílem.

LOMENÉ SCHODIŠTĚ

Prostorové důvody nás ovšem mnohdy donutí k volbě lomeného schodiště. Ani zde se nemusíme omezovat na jedno řešení, můžeme zvolit schodiště do tvaru písmen L, S či U. Lomená otevřená schodiště často slouží jako hlavní vstupní prostor do historických objektů, do recepce nebo veřejně přístupných interiérů a velkých luxusních vil, kde působí jako skutečná dominanta vstupních hal. Především praktické je pak malé točité schodiště, které vyřeší téměř každý problém s prostorem, neboť zabere nejmenší počet čtverečních metrů – také je však nejméně pohodlné.

MÍT SVŮJ STYL

Samostatnou kapitolu tvoří materiály, které propůjčí schodišti osobitý styl. Tradičním materiálem je dřevo, které interiéru dodává přírodní atmosféru a s nímž rozhodně nic nezkazíte. Celodřevěná schodiště však z pohledu bytového designu působí plně, někdy až těžkopádně, a nejčastěji jsou proto využívána v klasických či dobových interiérech. Ovšem i zde je možné odlehčení subtilnějším kovovým typem zábradlí či volnými schodišťovými stupni bez podstupnic, kotvenými do boční schodnice. Snad jedna z mála výtek, která směřuje k funkčnosti dřevěných schodů, je všeobecně známý specifický zvuk vzrajícího dřeva.

KOVOVĚ CHLADNĚ

Oblíbeným materiálem pro výrobu schodišť je také kov, který se dnes řadí mezi trendově nejžáda-

nější. Kovová schodiště se vyrábí buď z povrchově upravené oceli a nebo nerez. Jsou velice pevná a odolná, ale do interiéru vnášejí chladný, až průmyslový vzhled. Ten se dá zjemnit kombinací s tzv. teplými materiály, například dřevem. Mezi designové lahůdky bezesporu patří schodiště v kombinaci kovu a skla.

DEJTE SI OBKLAD

Samostatnou variantou, která je typická pro betonové schodiště, je obklad dřevem či keramickou dlažbou. Rozhodneme-li se pro betonové schodiště, musíme předem vědět, že monolitická schodiště působí ve vzdušném typu interiéru jako těžký prvek. Navíc je během stavby hojně používáno řemeslníky, a tudíž je betonový podklad oprotěbován dřívě, než si jej stihneme obložit povrchovým materiálem. Ozdobou betonového schodiště bývá nejčastěji designové zábradlí a originální materiálové provedení nášlapů. S tímto typem schodiště se nejčastěji setkáváme v rodinných domech jako s vedlejším, tzv. zadním schodištěm.

PĚT VLASTNOSTÍ SPRÁVNĚHO SCHODIŠTĚ

1. Funkčnost – schodiště musí přesně odpovídat použití, pro které je určeno. Interiérové schodiště rozhodně nepatří do venkovních prostor.

2. Pohodlnost – dostatečná šířka schodiště a výška nášlapů.

3. Tuhost – tato vlastnost je odrazem vhodnosti použitých materiálů výrobcem tak, aby nedocházelo ke tvarové deformaci schodů v prostoru, tzv. vlnění.

4. Odolnost schodnic proti oopotrebení – vzniklé rýhy a vrypy na povrchu schodnice ukazují na použití měkkých či nedostatečně zpracovaných materiálů. U celodřevěných schodišť je jasnou volbou tzv. tvrdé dřevě – buk, dub, javor, jasan. Mechanickou odolnost podporuje kvalitní povrchová úprava schodnic. U exteriérových schodů by samozřejmě povrchové úpravy měla být i antikorozní vrstva.



5. Hlučnost schodů neboli jejich rezonance – této vlastnosti je důležité si všimnout při kotvení schodiště u stěny. Zvuk schodů by se neměl přes kotvici přičku nést do sousedící místnosti.

JAKO ŠPERK

Mezi další nestandardní designové prvky patří u schodišť například ocelová lana suplující zábradlí, podtrhující vzdušnost a lehkost celé konstrukce, dále kusy plechu nebo plasty, a to jak v ploše na zábradlí, tak i na stupních a podstupnicích.

Také tvrzené sklo je hojně používáno nejen na schodnice, ale i jako výplň schodišťového zábradlí. Není třeba dodávat, že v těchto případech jde skutečně o solitérní atypická schodiště, která naplní odrazí spojení „individualita - osobnost - styl“.

DŮRAZ NA DETAIL

Neopomenutelným detailem je bezesporu zábradlí. Podstatnou měrou se podílí na celkovém působení schodiště v interiéru, dokončuje jej stejně jako tečka větu.

Zábradlí může být umístěno jak vertikálně, tak horizontálně. Mezi vertikální členění patří například svislé tyče, které navíc opticky prostor výškově prodlužují, takže v interiéru sehrávají hned dvojí roli. Další možnosti, jak si pohrát s prostorem, jsou horizontální šikmé výplně, jež schodiště tzv. vyplní a opticky sníží.

Pokud máme málo místa, můžeme zajít do extrému a použijeme schodiště bez zábradlí nebo pouze s jednostranným zábradlím – jednoduchým madlem. Tato varianta je využívána nejčastěji v moderních loftových bytech nebo v exteriérech.

Zde je třeba zdůraznit, že tento typ schodiště je méně bezpečný a doporučuje se spíše pro uživatele samotáře nebo extravagantní osobnost odváženého ražení než například pro rodiny s malými dětmi.

WELLE®



RENOVIERUNGSSYSTEME
DVEŘE - SCHODY - NÁBYTEK

welle@welle.cz • www.welle.cz

RENOVACE SCHODIŠTĚ

• systém pro všechny typy schodišť • obklad schodiště

RENOVACE DVEŘÍ

• rychlé a čisté řešení • nárazuvzdorný a otěruvzdorný povrch

• nové tvary prosklení • snadná údržba

WELLE CS

• Křižíkova 70 • 612 00 Brno
• Tel.: 548 529 225 • Mob.: 602 771 945





SSANGYONG


Nové Korando - nabízí víc, než byste čekali. Přijďte si ho vyzkoušet...

Automedia

Okružní 5, 638 00 Brno-Lesná
Tel.: 545 222 420, 602 592 670
e-mail: autosalon@automediabm.cz
www.automediabm.cz

Úctyhodní senioři z České knihy rekordů



I v pozeňnaném věku se lze dostat až na stránky České knihy rekordů. Důkazů lze v této neobvyklé publikaci, jejíž inovovaná verze se spoustou nových údajů právě vychází, najít několik desítek. Vypovídají o lidech, kteří v důchodovém věku nezaložili ruce do klína, ale naopak svou invencí a elánem by mohli být vzorem spoustě lidí mnohem mladších. Chcete-li se na toto téma dozvědět víc, přijďte se podívat na výstavu Muzea rekordů a kuriozit Pelhřimov, která je od 17. března umístěna v místním Domově pro seniory. Uvidíte tam několik desítek velkoformátových fotografií zachycujících 90letou skokanku do vody, magne-

tického muže Karola Ostertaga, který v 70 letech udržel na hrudi 225 kg bez pomoci rukou, nebo 97letého otužilce ve vodách lednové Vltavy...

Anebo z jiného soudku:

Marie Hořejší upletla v průběhu tří měsíců největší ručně pletenou ponožku s délkou chodidla 150 cm a šíří 40 cm.



Bicykl celý ze dřeva vyrobil staříčkový Ludovít Lénárt. Kolo je plně funkční a všechny jeho součásti včetně řetězu, brzdy, funkční pum-



pičky jsou zhotoveny výhradně ze dřeva. Při výrobě tohoto unikátu, na kterém autor pracoval 4 roky, nebylo použito jediného šroubku, nýtu či hřebu. Exponát si můžete v reálu prohlédnout v Muzeu rekordů a kuriozit v Pelhřimově.

Největší sbírka sýrových etiket na světě – Ladislav Likler, který je již 39

let předsedou Klubu sběratelů kuriozit a za svou publicistickou činnost byl ve Francii jmenován Rytířem řádu camembertu, jich v kolekci s názvem LAKTOS COLLECTION shromáždil 193 417 kusů (ze 125 zemí).






První člověk odeslaný poštou – Ladislav Salaj (72 let, 185 cm, 85 kg) se dokázal vměstnat do schránky (akvária) o rozměrech 50 x 58 x 50 cm a vydržet zde po dobu 5:54,31 min., během nichž byl navíc na Poště Pelhřimov coby zásilka řádně zabalen, orazítkován, naložen do expresního vozidla a vyexpedován na Masarykově náměstí v rámci programu mezinárodního festivalu Pelhřimov – město rekordů.

Miroslav Marek

I vy buďte NEJ... a dejte nám o tom vědět! Vše důležité a aktuální o českých NEJ... a z Pelhřimova - města rekordů - najdete na www.dobryden.cz



PARÁDNÍ ZÁBAVU A (tajenka) V NOVÉM WELLNESS KUŘIM.

	PEVNINA OBKLO- PENÁ VODOU	2. DÍL TAJENKY	MIHULE		PŘEDLOHA	POHYB FIGUROU (v sachu)	INICIÁLY PĚVCE ŽIDKA	OKRASNÁ ZAHRADNÍ KVĚTINA		SOUČÁST PÁNSKEHO OBLEKU	ŠKRABKA U PLUHU	NOVOZÉ- LANDSKÝ PAPOUSEK		UKAZO- VACÍ ZÁJMENO	3. DÍL TAJENKY	RESTAU- RAČNÍ MÍSTNOST	
BARVA NA VEJCE				ANEKDOTA					POSLEDNÍ ROZMBERK ZÁPRAŽKA				JEHLIČNA- TY STROM				
ÚDER SEKEROU				4. DÍL TAJENKY PROUD (básnický)									DIETLOVA HRDINKA ŽVANIL				
VÝROBEK Z MLÉKA							PROBÍRAT SE VE VLASECH BOD							ZNAČKA HLINÍKU PŘEZDÍVKA LINCOLNA			
SOUČÁST ELEKTRO- MOTORU						POŠTOVNÍ ÚRAD NĚMEC						PROVAZ SE SMYČKOU KOBREK (zastarale)					
NEJVYŠŠÍ GERMÁN- SKÝ BŮH					ZÁKL. JED. ORGANISMU SKŮDCE RÉVY					BOJ. CHEM. LÁTKA MUŽSKÝ MODEL							
PŘEDMĚT				MENŠÍ PORANĚNÍ CHYTAT						MEJDAN (hovor.) MASTEK							
	NÁŠ VÝROBCE LÉKŮ	ZAČATEČ- NICE ČESKÝ BÁSNÍK							PRIMIT. PA- PIROVINA TAŽNÁ ZVÍŘATA					UNIVERZITA KARLOVA KIPLINGŮV VLK			
ZKRATKA STŘEDY			ST. ZNAČKA ZILETEK KUSY TRÁVNÍKU					HL. MĚSTO FILIPIN VLAS SUKNA							SARMAT	SMIŠENÁ ČTYŘHRNA	
TĚLO- CVIČNÁ POZICE							BRLOH CITO- SLOVCE RYTMU							NA KTERÉ MÍSTO SNÍŽENÝ TÓN			
OMRÁČENÍ (zastarale)						ROZUM STÁTNÍ DIVADLO						ZN. CUK- ROVINEK SPZ ROKYCAN					
1. DÍL TAJENKY																	
KTERÉ (zastarale)				ZDA						VELKÝ NOS							POMŮCKA: TABUN, POIL, KEA.

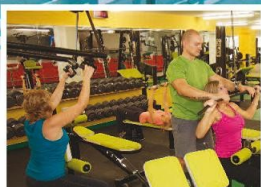
Vylosovaní, kteří nám zašlou správný text tajenky, obdrží poukazy na CELODENNÍ VSTUP DO AQUAPARKU KUŘIM, které do soutěže věnoval Wellness Kuřim. **Tajenku nám posílejte nejpozději do pátku 25. 3. 2011 na adresu: Moravská reklamní, spol. s r. o., Příkop 6, 602 00 Brno, nebo e-mail: info@mrs.cz, předmět: Křížovka.** Nezapomeňte uvést svoji adresu a telefonní spojení.

Výherci z minulého čísla jsou: Martin Koutný, Brno, Eva Fialová, Vyškov a Petr Navrátil, Ivančice. Gratulujeme.

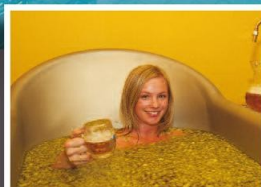
Navštivte Wellness Kuřim nejnovější wellness na dosah Brna



aquapark
fitness centrum
relax a masáže
restaurace
koupaliště



fitness centrum



přísadové koupele



sauny



masáže



zážitkové balíčky

DENVER - COLORADO



Zasněžené vrcholky Skalistých hor, dálniční svodidla patrně nejsou od firmy Skanska.

Stát Colorado leží na středozápadě USA po obou stranách Skalnatých hor, je rozlohou osmým největším v USA a má něco málo přes čtyři miliony obyvatel. První Španělé nazvali toto území „colorado“ podle barvy jeho načervenalých skal. Roku 1861 bylo připojeno k USA jako država, ale federální vláda zde prakticky neměla vliv. Státem Spojených států se stalo až v roce 1876, tedy až sto let po vzniku USA. Colorado je proto nazýváno žargonově jako „stoletý stát“. Byla to země známá svou anarchií a korupcí, řádilo zde mnoho loupeživých band a hemžilo se to tu podvodníky všech kalibrů. Působil zde například podvodník „Soapy“ Smith, jehož proslavil dodnes používaný marketingový tah. Prodával krabice s mýdlem, do kterých údajně přibaloval stodolarovou bankovku. Lacný trik se ukázal být prachobyčejným podfukem. Přezdívka „mýdlový“ pak Smithe provázela celý jeho zlotřilý život, ukončený kulkou kdesi na Aljašce.

Původně byla státní ekonomika založena na závlahovém zemědělství (pšenice), chovu dobytka (maso, mléčné výrobky) a těžbě nerostů, ale i když 800 tun zlata již bylo vytěženo, jsou zde i jiné (molybden, vápenc, stříbro, měď, vanad, uran, minerály). Nyní je ekonomika diverzifikovaná od hi-tech průmyslu (pobočky kalifornských firem

Hewlett-Packard, Intel) až po příjmy z turistiky (obrovská nabídka lyžařských kapacit). Není divu, že ekonomický ukazatel hrubého domácího produktu na obyvatele Colorada je asi 35 tisíc dolarů, což je úroveň Švédska.

Denver, hlavní město státu Colorado, leží na Velkých planinách v nadmořské výšce 1600 metrů (tedy asi jako naše Sněžka). Leží v bezprostřední blízkosti Skalistých hor, od jejichž úpatí je vzdálen asi 25 kilometrů. I vzhledem ke své poloze má polopouštní klima a střídají se zde čtyři roční období.

Denver, který se rozkládá na ploše 400 km², má přes 400 tisíc obyvatel. Je nazýván podivným protimluvem „Malé velké město“. Pokusím se to vysvětlit. Brno má obyvatel velice zhruba stejně, ale zaujímá rozlohu asi 230 km². Avšak Praha má přes milion obyvatel a má rozlohu jen o něco větší než Denver. Porovnáním těchto údajů už víme, kde je ten problém, a niž bychom sem museli jezdit. Denver má jen malé centrum s několika hlavními bulváry, zbývající plocha jsou předměstí spojená s centrem jen silnicemi linoucími se nezastavěnými oblastmi.

Město bylo založeno v listopadu 1858 jako hornické městečko. První písemná zpráva o něm pochází z téhož roku, kdy se o něm zminil prospektor William Russell, který nalezl v říčce Cherry Creek valouny zlata.

Zlatá horečka vyvolala obrovskou vlnu přistěhovalců a rozvoj řady městeček. Jedním z nich byl i budoucí Denver. Zanedlouho měl již 60 000 obyvatel. Novinář Horace Greeley popsal tehdejší město jako „město dřevěných chatrčí, ze tří čtvrtin nehotové, dvou třetin prázdné a třetiny neobyvatelné“.

Zlaté zdroje však nebyly nikde příliš vydatné a po vytěžení zásob v určitých oblastech se města rychle vyklidila a populace se přesunula jinam. Ale mnoho měst se již nikdy nezotavilo a zůstalo navždy opuštěno. Dnes jich je na území Colorada mnoho a říká se jim města duchů. Někteří zlatokopové pověřili své náčinní na hřebík a dali přednost usedlému životu v rozrůstajícím se

zlacenou kopulí, symbol města, má navodit dojem bohatství. Ale poctivý umělec přece nemohl tohoto padesátimetrového trpaslíka zobrazit bez dvojnásobně vysokého komína Slévárny Omaha a Grand Co. (dnes již zbořeny). Co by tomu řekli soudruzi slévači? A když komín, tak musí kouřit, to je znak prosperity. Ani Skalisté hory v pozadí, prozářené slunečními paprsky, nemohou zachránit dílo dokonané zkázy.

Historie Colorada má i své temné stránky, jakou byl masakr v Sand Creek. Rozvoji oblasti „překážela“ prérijní populace Čejenů a Arapahů. Došlo k dohodě vlády s náčelníky největších kmenů o jejich přesídlení. Ale militantní skupina Indiánů (Psi vojáci) dohodu bojkotovala, protože prý náčelníci byli zkorumpováni, podvedeni, nebo



Denveru nebo okolí. Příští zlatá horečka, která vypukla na kanadské řece Klondike až takřka za čtyřicet let, byla už pro novou generaci zlatokopů.

Město pojmenoval (1861) generál William Larimer na Denver City, na počest guvernéra státu Kansas Jamese W. Denvera. V roce 1865 byl název zkrácen na Denver, ale ani tak nepatřil k významným městům, a dokonce se mu vyhnula i trať pacifické železnice spojující New York se San Franciskem.

smlouvu špatně pochopili. Skupina napadala a olupovala bílé osadníky.

Plukovník John Chivington, kazatel metodistické církve, se s osmi sty vojáky vydal na trestnou výpravu. Cheyennové tábořili spolu s Arapahy v oblasti Sand Creek (asi 200 km jihovýchodně od Denveru). Bylo jich poměrně málo, protože je asi před pěti lety zdecimovala epidemie cholery. Psi vojáci, kteří byli zodpovědní za mnoho nájezdů na bílé, nebyli součástí tohoto tábora. Náčelník věřil slibům americké vlády o neútočení, poslal bojovníky (kromě starých a nemocných) na lov bizonů a v táboře zůstaly převážně jen ženy a děti. Dne 29. listopadu 1864 dal Chivington povel k útoku, přestože Indiáni mávali americkou a bílou vlajkou. Někteří vojáci povel odmítli splnit, ale většina vojáků, ještě ne zcela nevystřízlivělých z předěšlé oslavy očekávaného vítězství, zaútočila a použila i děla. Uváděný počet mrtvých a zraněných na obou stranách se různí. Většinou se uvádí asi 160 Indiánů a 30 vojáků. Co se dělo potom, se moc popisovat nedá, svědectví vojáků jsou strašná. Vítězové oběti nejen skalpovali, ale ořezávali si „suvenityry“ z jejich těl (prsty, uši, nosy, genitálie) a neušetřili ani děti, dokonce ani ty nenarozené. „Trofejemi“ si ozdobili klobouky a sedla. Vyšetřování incidentu se sice konalo, ale někteří svědci se záhadně nedožili a vyšetřovací komise doporučila nikoho neprotrestat. Z cest pana ing. Zdeňka Smejkal



Proto obyvatelé museli z městských prostředků postavit železniční koleje k ní.

Úřední razítko Denveru mně připadá jako příklad kýče a nevkusy. Bylo navrženo místním umělcem Henry Readem v roce 1901. Orel bělohlavý, symbol Spojených států, znechucen podlétá, tiše rezignuje před umělcovou zvůli a nechává napospas symbolický klíč od města. Státní kapitol s po-

(Pokračování příště)

Tourbus DOPRAVNÍ SPOLEČNOST PROVOZUJÍCÍ pravidelnou vnitrostátní dopravu IDS, JMK, mezinárodní linky, cestovní kancelář

ITÁLIE od 950,-
CHORVATSKO od 990,-

ZATEPLOVÁNÍ DŘEVĚNÝCH A PLASTOVÝCH OKEN izolačními dvojskly

ZELENÁ ÚSPORÁM

Apis
zateplování oken, s.r.o.

VÝHODY:

- snížení **TEPELNÝCH ZTRÁT OKNY** až o **60%**
- snížení **ROSENÍ** až o **95%** a **HLUKU** až o **30%**
- řešení i u špaletových, střešních oken a kovových dveří

OBJEDNEJTE SI ZDARMA
NÁVŠTĚVU NAŠEHO
TECHNIKANA INFOLINCE

800 100 307

**EKONOMICKÉ
ŘEŠENÍ
PRO VAŠE
OKNA**



UŠETŘETE!!! RYCHLÁ, LEVNÁ A ÚČINNÁ METODA IZOLACE
www.zateplovanioken.cz

OKNO STYL

Mezi nebem a zemí. Dokonalá okna



z německých profilů **aluplast®**

Brno, Veslařská 103/317, 775 872 709, **Brno**, Bayerova 23, 774 635 606, **Blansko**, Masarykova 14, 775 872 704, **Tišnov**, Brněnská 185, 775 872 702, **Zlín**, Třída Tomáše Bati 5146, 775 872 712, **Žďár nad Sázavou**, Strojírenská 371, 775 872 705, **Svitavy**, nám. Míru 48, 733 539 151

**Zimní
sleva 62%**
www.oknostyl.cz
Plastová okna a dveře, garážová vrata a zateplení fasád
Provádíme servis oken a dveří - 775 872 690



Do akce! Pořid'te si Volkswagen Caddy® a Transporter za akční ceny.

Je jedno, jaká akce vás zrovna čeká. S modely Volkswagen Caddy® a Transporter za akční ceny vám to půjde jedna radost. Ať už vezete své klienty, nebo svou rodinu, se 4 airbagy a ESP v sériové výbavě dojedete pokaždé bezpečně a s novými ekologickými motory BlueMotion Technology i úsporně, kamkoli chcete. Zkrátka, vyplatí se vám v každém směru. Cena modelu Volkswagen Caddy® Trendline začíná na 329 999 Kč a Transporter kombi pořídíte již za 469 000 Kč.

Přijďte se sami přesvědčit a odvezte si od nás nového parťáka!



Název Caddy® je chráněnou značkou Caddie S.A. a Volkswagen. Uživatelské vozy ji používají s přátelským svolením Caddie S.A.



Akce trvá do konce dubna 2011. Kombinovaná spotřeba a emise CO₂: 5,1-10,7 l/100 km, 134-250 g/km. Vyobrazené vozy mohou obsahovat příplatkovou výbavu. Uvedené ceny jsou bez DPH.

Autorizovaný prodejce Volkswagen **AUTO-BAYER, s.r.o.**

Božovická 299, 684 01 Slavkov u Brna, tel.: 544 227 122-3, fax: 544 227 347, www.autobayer.cz/vw; e-mail: uzitkove.vw@autobayer.cz

PLASTOVÁ OKNA A DVEŘE • ZELENÁ ÚSPORÁM

Nejširší výběr oken značek: **REHAU, ALUPLAST, SALAMANDER**

NEJNIŽŠÍ CENY V REGIONU, OKNA VŠECH TYPŮ A TVARŮ

6komorový profil 1 500 1 200 2800,-	6komorový profil 1 500 1 500 4100,-	6komorový profil 1 500 1 800 4600,-	6komorový profil 1 500 2 100 5100,-
---	---	---	---

Možnost nákupu na splátky

bezkonkurenční ceny oken značky SALAMANDER - 5-, 6- a 7komorová

NOVÉ AKČNÍ SLEVY na 5komorová okna + venkovní parapety zdarma!!!

Sídlo: Palackého 221/2, 664 51 Šlapanice u Brna
Tel.: 544 211 447, 733 239 930, rastislavjuhas@email.cz

ZIMNÍ
SLEVY

SLEVA až 5000 Kč

NA NOVÉ, POVRCHOVĚ POŠKOZENÉ CHLADNIČKY, PRAČKY,
MÝČKY, SPORÁKY A KUCHYŇSKÉ VESTAVBY

**VYSTAVENO
500 SPOTŘEBIČŮ**

AEG Electrolux **ZANUSSI**
Electrolux
PRODEJ, OPRAVY, NÁHRADNÍ DÍLY

chladservis®
Brno, Křenová 19
(bývalá Mosilana)
tel.: 543 235 156 • www.chladservis.cz

ZDARMA
odvoz starého spotřebiče